

Ø 2 mm ACCESSORIES

ACCESSOIRES Ø 2 mm

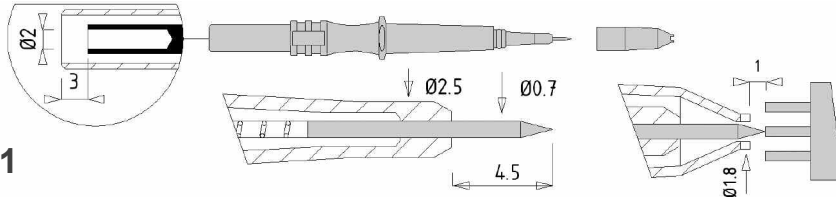
Ø 2 mm ZUBEHÖR



Our very fine mini spring loaded tips (0.7 mm retractable) avoid slippages. Completely suitable for SMD technology and high density controls. All tips fit out with protective cap in order to avoid short-circuits. SUITABLE FOR ACTIVE CIRCUITS.

Nos mini-pointes très fines, sur ressort (0,7 mm rétractable) évitent les dérapages. Parfaitement adaptées à la technologie CMS. Embout protecteur pour éviter les courts circuits. IDÉALES POUR CIRCUITS ACTIFS.

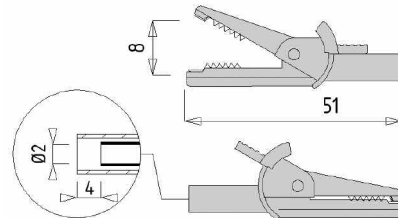
Unsere sehr feinen Miniaturfederspitzen (0,7 mm retraktierbar) sind abrutschsicher. Geeignet für SMD - Komponenten. Spitzenschutzkappe gegen Kurzschlüsse. IDEAL FÜR AKTIVE BAUELEMENTE.



Type 1

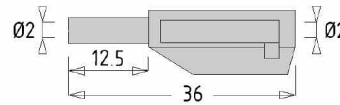
Type 2

Mini insulated crocodile clips - Ø 2 mm safety connection  
Pincettes crocodiles miniatures isolées - Connexion de sécurité Ø 2 mm  
Isolierte Miniaturkrokodilklemmen - Ø 2 mm Sicherheitsverbindung



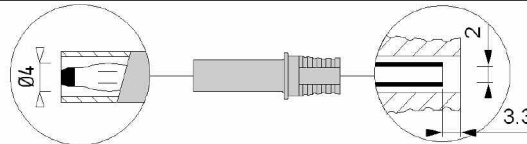
Type 3

Stackable Ø 2 mm safety plug  
Fiche de sécurité Ø 2 mm à reprise AR  
Ø 2 mm Sicherheitsstecker, stapelbar



Type 4

Insulated adaptor - Ø 4 male plug / Ø 2 female socket  
Adaptateur isolé - Fiche mâle Ø 4 / Douille femelle Ø 2  
Isolierter Adapter - Ø 4 Stecker / Ø 2 Buchse



Type 5

Insulated adaptor - Ø 2 mm male plug / Ø 4 mm female connector  
Adaptateur isolé - Fiche mâle Ø 2 mm / Connecteur femelle Ø 4 mm  
Isolierter Adapter - Ø 2 mm Stecker / Ø 4 mm Buchse



Type 6

Insulated adaptor - Ø 2 mm male plug / Ø 2 mm female connector  
Adaptateur isolé - Fiche mâle Ø 2 mm / Connecteur femelle Ø 2 mm  
Isolierter Adapter - Ø 2 mm Stecker / Ø 2 mm Buchse



Type 7

Insulated adaptor - Ø 2 mm female socket / Ø 4 mm female connector  
Adaptateur isolé - Douille femelle Ø 2 mm / Connecteur femelle Ø 4 mm  
Isolierter Adapter - Ø 2 mm Buchse / Ø 4 mm Buchse



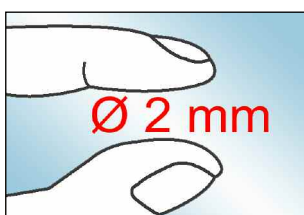
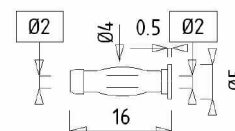
Type 8

Insulated adaptor - Ø 4 mm male plug / Ø 2 mm female connector  
Adaptateur isolé - Fiche mâle Ø 4 mm / Connecteur femelle Ø 2 mm  
Isolierter Adapter - Ø 4 mm Stecker / Ø 2 mm Buchse



Type 9

Uninsulated adaptor - Ø 2 mm female / Ø 4 mm male plug  
Adaptateur non isolé - Femelle Ø 2 mm / Fiche mâle Ø 4 mm  
Unisolierter Adapter - Ø 2 mm Buchse / Ø 4 mm Stecker



Type	Reference Référence Bestell-Nr	Max current I admissible Bemessungs- strom	Voltage Tension maxi Bemessungs- spannung	m Ω	Pack	Colours - Couleurs - Farben							
						#	R	N	Bl	V	J	Bc	J/V
1	462 - IEC #	10 A	600 V CAT III	< 5	10	.	.	.	.	.	.	.	
2	5002/LM - IEC #		600 V CAT II	< 15		.	.	.	.	.	.	.	.
3	226 - IEC #		< 33 V AC	< 5		.	.	.	.	.	.	.	.
4	Ada 4/2 - IEC #		< 70 V DC	< 5		.	.	.	.	.	.	.	.
5	Ada 204 #					.	.	.	.	.	.	.	.
6	Ada 2/2S #					.	.	.	.	.	.	.	.
7	Ada 205 #					.	.	.	.	.	.	.	.
8	Ada 1056 #					.	.	.	.	.	.	.	.
9	60442					0	2	6	5	4	9	J/V	J/V