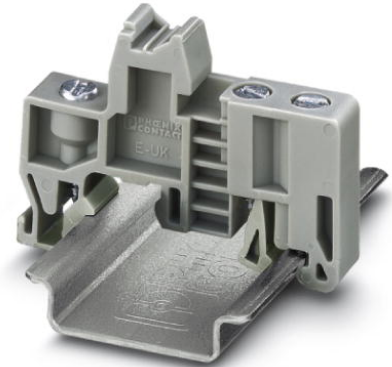



**E/UK**

Código de artículo: 1201442

<http://eshop.phoenixcontact.de/phoenix/treeViewClick.do?UID=1201442>

Soporte final, para montaje sobre carril simétrico NS 32 o NS 35/7,5

**Datos mercantiles**

GTIN (EAN)	
sales group	B220
Paquete	50 pcs.
Arancel	39269097
Página del catálogo	Página 344 (CL2-2011)

**Observaciones acerca del producto**Conforme a WEEE/RoHS desde:  
01.07.2005

Tenga en cuenta que los datos indicados aquí proceden del catálogo en línea. Los datos completos se encuentran en la documentación para el usuario en <http://www.download.phoenixcontact.es>. Son válidas las condiciones generales de uso de las descargas por Internet.

**Datos técnicos****General**

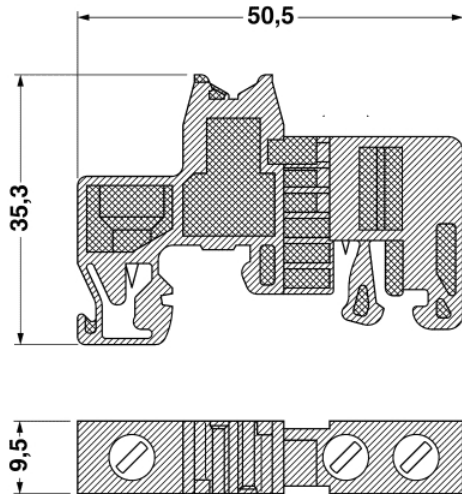
Longitud (b)	50,5 mm
Altura	35,3 mm
Ancho (a)	9,5 mm
Color	gris
Clase de combustibilidad según UL 94	V2
Material	PA

<b>Accesorios</b>		
Artículo	Denominación	Descripción
<b>Marcado</b>		
1004089	UBE + ES/KMK 3	Soporte para índices, color: gris, para la señalización de grupos de bornes, para el soporte final E/UK o tope final E/U, con tiras de rotulación perforadas 40 x 17 mm, rotulable con el sistema CMS
1051003	ZB 6:UNBEDRUCKT	Tira Zack sin rotular, tira con 10 índices para marcar con rotulador especial (B-STIFT) o sistema CMS, para una anchura de borne: 6,2 mm, color: Blanco
<b>Montaje</b>		
1201028	NS 32 AL UNPERF 2000MM	Perfil G 32 mm (NS 32)
1201280	NS 32 CU/120QMM UNPERF 2000MM	Carril en G, perfil trefilado, material: Cobre, sin perforar, altura 15 mm, anchura 32 mm, longitud 2 m
1201358	NS 32 CU/35QMM UNPERF 2000MM	Carril en G, material: Cobre, sin perforar, altura 15 mm, anchura 32 mm, longitud 2 m
1201002	NS 32 PERF 2000MM	Carril en G, material: Acero, perforado, altura 15 mm, anchura 32 mm, longitud 2 m
1201015	NS 32 UNPERF 2000MM	Carril en G, material: Acero, sin perforar, altura 15 mm, anchura 32 mm, longitud 2 m
0801762	NS 35/ 7,5 CU UNPERF 2000MM	Carril simétrico, material: Cobre, sin perforar, altura 7,5 mm, anchura 35 mm, longitud: 2 m
0801733	NS 35/ 7,5 PERF 2000MM	Carril simétrico, material: acero, galvanizado y pasivado de capa gruesa, perforado, altura 7,5 mm, ancho 35 mm, longitud: 2 m
0801681	NS 35/ 7,5 UNPERF 2000MM	Carril simétrico, material: Acero, sin perforar, altura 7,5 mm, anchura 35 mm, longitud: 2 m
1201756	NS 35/15 AL UNPERF 2000MM	Carril simétrico, perfil trefilado, ejecución alta, sin perforar, espesor 1,5 mm, material: Aluminio, altura 15 mm, anchura 35 mm, longitud 2 m
1201895	NS 35/15 CU UNPERF 2000MM	Carril simétrico, material: Cobre, sin perforar, 1,5 mm de grosor, altura 15 mm, anchura 35 mm, longitud: 2 m
1201730	NS 35/15 PERF 2000MM	Carril simétrico, material: Acero, perforado, altura 15 mm, anchura 35 mm, longitud: 2 m
1201714	NS 35/15 UNPERF 2000MM	Carril simétrico, material: Acero, sin perforar, altura 15 mm, anchura 35 mm, longitud: 2 m
1201798	NS 35/15-2,3 UNPERF 2000MM	Carril simétrico, material: Acero, sin perforar, 2,3 mm de grosor, altura 15 mm, anchura 35 mm, longitud: 2 m

## Dibujos

### Esquema de dimensiones

---



## Dirección

PHOENIX CONTACT, S.A.  
Parque Tecnológico de Asturias, parcelas 16-17  
E-33428 Llanera (Asturias), Spain  
Tel. +34 985 791 636  
Fax +34 985 985 559  
<http://www.phoenixcontact.es>



© 2011 Phoenix Contact  
Reservado el derecho a efectuar modificaciones técnicas