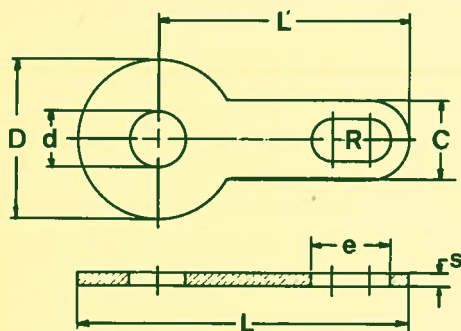


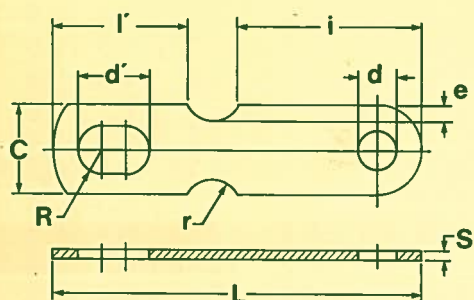
## TERMINALES PLANOS SENCILLOS

Medida Acotada



Medidas en mm.

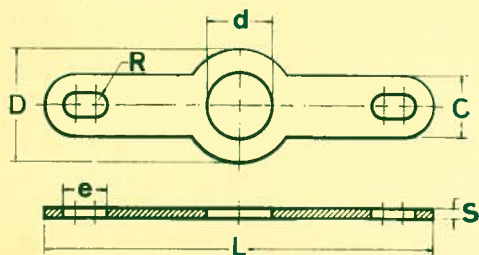
ART.	d	D	L	L'	C	S	R	e
30184	3,2	9	20	15,5	3	0,5	0,8	3
30190	3,5	9	20	15,5	3	0,3	0,8	3
30194	3,5	9	20	15,5	3	0,5	0,8	3
30200	4,5	9	20	15,5	3	0,3	0,9	3
30202	4,5	9	20	15,5	3	0,4	0,9	3
30204	4,5	9	20	15,5	3	0,5	0,8	3
30210	4,8	9	20	15,5	3	0,3	0,8	3
30216	5,2	9	20	15,5	3	0,3	0,8	3
30220	6,2	9	20	15,5	3	0,3	0,8	3
30222	6,2	9	20	15,5	3	0,4	0,8	3
30224	6,2	9	20	15,5	3	0,5	0,8	3
30226	6,2	9	20	15,5	3	0,6	0,8	3
30228	10	14,8	24,5	17,1	3	0,5	0,8	3
30230	10	14,8	24,5	17,1	3	0,8	0,8	3



Medidas en mm.

ART.	d	i	L	l'	C	S	R	d'	r	e
30950	1,3	7	12,5	3,6	3	0,25	0,7	2,5	1	0,5
30952	1,3	7	12,5	3,6	3	0,30	0,7	2,5	1	0,5

## TERMINALES PLANOS DOBLES RECTOS



Medidas en mm.

ART.	d	D	L	C	S	R	e
31060	3,2	6	19	3	0,3	0,6	3
31064	3,2	6	19	3	0,5	0,6	3
31100	3,2	5,5	24	3	0,3	0,6	3
31104	3,2	5,5	24	3	0,5	0,6	3
31110	3,6	5,5	24	3	0,3	0,6	3
31120	4,2	5,5	24	3	0,5	0,6	3
31130	3,2	6,5	27	3	0,3	0,7	3
31134	3,2	6,5	27	3	0,5	0,7	3
31140	3,6	6,5	27	3	0,3	0,7	3
31150	4,2	6,5	27	3	0,3	0,7	3
31152	4,2	6,5	27	3	0,4	0,7	3
31154	4,2	6,5	27	3	0,5	0,7	3