

60 a 200 MHz

**GARANTÍA  
POR VIDA\***

**OX 6062**

**OX 6152**

**OX 6202**



**¡Osciloscopios de laboratorio y herramientas de diagnóstico multifunciones, en un espacio reducido!**

- Tres herramientas complementarias, un equipo, más eficacia en menos espacio: **OSCILOSCOPIO; MULTIMETRO-REGISTRADOR; ANALIZADOR FFT.**
- Frecuencia de muestreo: 1 Gm/s en tiempo real y 50 Gm/s en ETS
- 2 canales de medida aislados Cat. II - 300 V y hasta 4 trazas en pantalla
- Análisis de FFT en "tiempo real" y funciones de cálculo sobre los canales
- 2 multímetros independientes TRMS, 8000 cuentas, 200 kHz
- Pantalla táctil LCD a color o monocromo
- 28 teclas de acceso directo y sistema de menús "estilo Windows" en pantalla
- Diversos tipos de comunicaciones: RS232, USB y Ethernet con servidor WEB integrado (según accesorios)
- Almacenamiento en tarjeta SD Card extraíble\* (\*dependiendo del modelo)



## ÚNICO POR SU SENCILLEZ

Fáciles de manipular, de reducidas dimensiones y muy ligeros, los OX6000 reúnen en un equipo las funciones de osciloscopio digital, multímetro-registrador y analizador FFT.



### ACCESO DIRECTO Y NAVEGACIÓN INTUITIVA:

Con sólo 28 teclas para el acceso directo a los diversos parámetros y modos de trabajo y un sistema de menús "estilo Windows" disponible en 5 idiomas, el manejo del osciloscopio es de lo más sencillo. El teclado en la parte frontal facilita la selección de una función o el ajuste de cualquier parámetro (modificación de la base de tiempos, impresión de la pantalla, ...).



### EXTENSIÓN DE MEMORIA

Con la tarjeta de memoria SD, los usuarios pueden almacenar todos sus datos (curvas de referencia, configuraciones, copias de pantalla) hasta en 2GB. Su adaptador facilita la transferencia de los datos hacia el PC.

### AJUSTES GRÁFICOS:

La pantalla táctil y un puntero imantado en su extremo permiten la modificación de los diversos parámetros directamente sobre iconos gráficos que incluso pueden ser desplazados, alterando de este modo, por ejemplo, la situación de las trazas, el nivel del trigger, la posición de los cursores e incluso realizar un Zoom, tan sólo marcando la ventana que se desee.

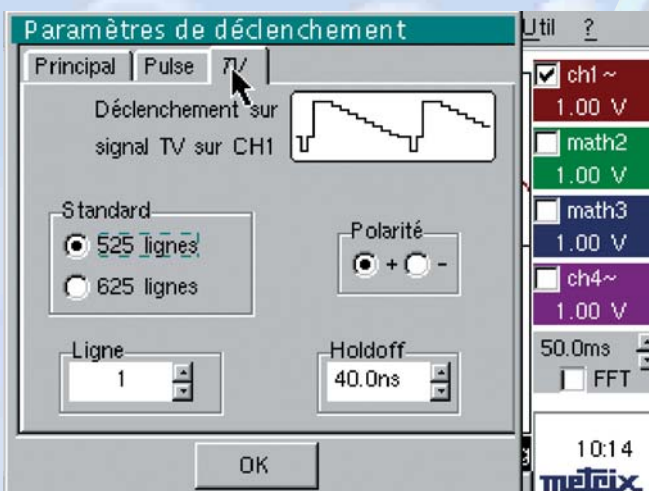
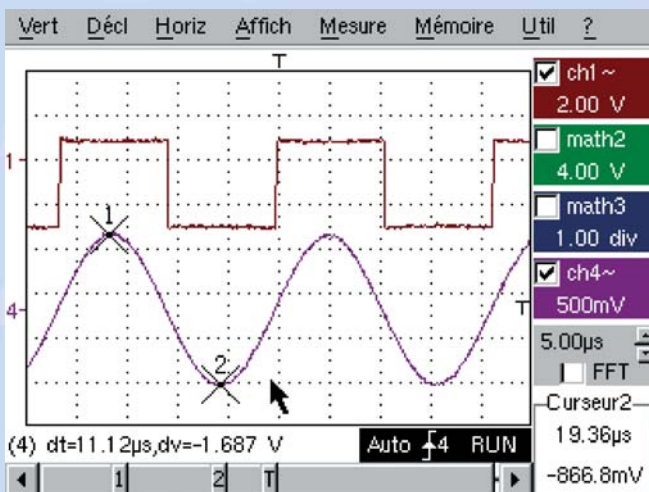
Una zona específica de lectura, en la parte inferior derecha de la pantalla, recuerda en todo momento el valor del parámetro actual.

Tal y como se aprecia en la imagen lateral, el equipo proporciona en pantalla el valor del cursor 2.

### ADQUISICIÓN DE SEÑALES:

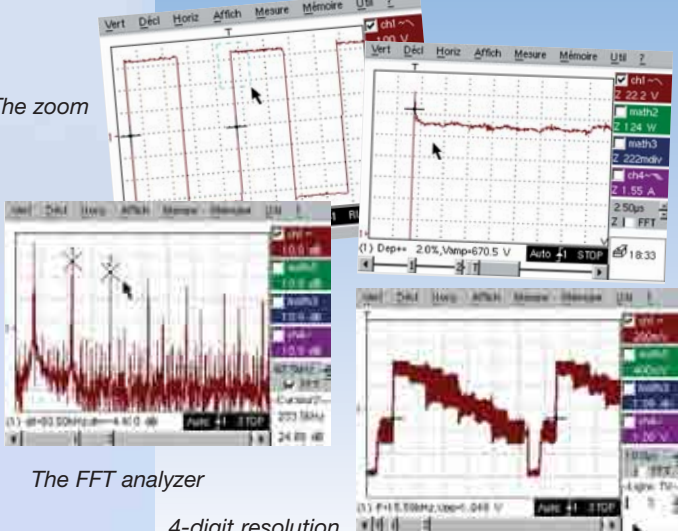
En cuanto a sus cualidades, los OX6000 poseen un muestreo de alta velocidad y resolución gracias a su convertidor de 10 bits 1 Gm/s en tiempo real, capaz de muestrear hasta 50 Gm/s en tiempo equivalente, y que permite la captura de transitorios a partir de los 2 ns, minimizándose de este modo los indeseables efectos debidos al submuestreo.

- Amplia dinámica en las entradas: de 2,5 mV/div. a 100 V/div.
- Funciones de disparo avanzadas (por Impulso, TV, canal asociado, ...), agrupadas en pestañas sobre una sola pantalla.
- Filtros: 15 MHz, 1,5 MHz y 5 kHz, para adaptarse a diferentes aplicaciones: energía eléctrica, electrotécnica, automoción, electromedicina, medidas físicas, ...



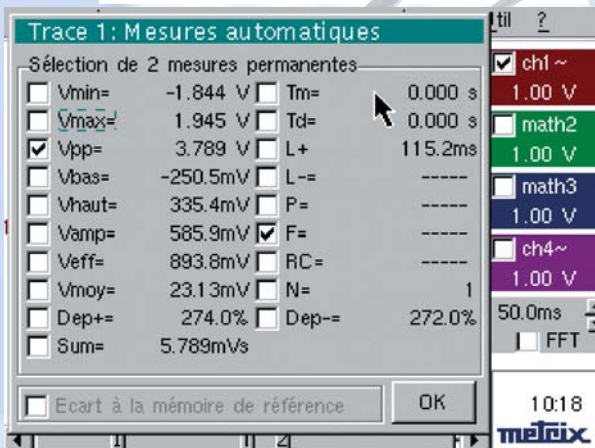
## PRESTACIONES AL ALCANCE DE TODOS

The zoom



The FFT analyzer

4-digit resolution



### VENTAJAS DE LA CONVERSIÓN A 10 BITS

- **El zoom**  
La **resolución vertical** del convertidor a 10 bits, **4 veces superior a la de un convertidor clásico** a 8 bits, permite la ejecución de un "WinZoom" gráfico con una óptima precisión.
- **El analizador FFT**  
Calculado sobre **2.500 puntos**, el análisis por FFT puede ajustarse automáticamente mediante la tecla Autoset. La conversión a **10 bits** aporta una extensa dinámica que alcanza hasta los 60 dB y **una óptima precisión** de medida tanto en frecuencia como en amplitud.
- Disponiendo de una mayor precisión, la conversión a 10 bits posibilita una **resolución de 4 dígitos** tanto en las medidas automáticas como en las obtenidas a través del uso de los cursores.

### MEDIDAS AUTOMÁTICAS COMPLETAS:

Con el objeto de mejorar la eficacia y rapidez en la medida, la ventana de medidas automáticas muestra, simplemente pulsando una tecla, un total de hasta **19 parámetros distintos de la señal**.

Además se puede seleccionar una zona concreta de la medida enmarcándola, bien sea mediante los cursores manuales a los que se accede mediante una tecla específica, o bien directamente sobre la pantalla táctil mediante el puntero, con lo que se obtiene una gran fiabilidad y precisión.

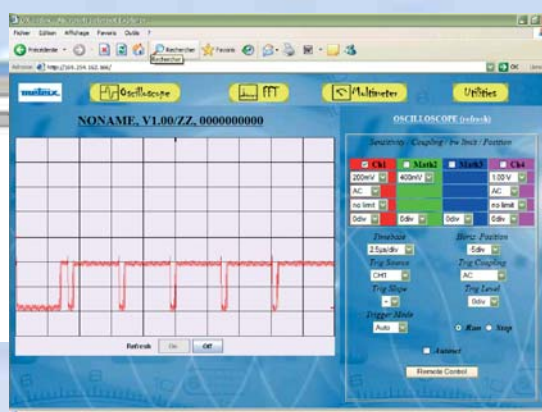
### EXPERTOS EN COMUNICACIONES:

Adaptados a los tiempos actuales, los OX6000, con su interfaz **ETHERNET** y **servidor Web** integrados, permiten sacar el máximo partido a los actuales métodos de trabajo, sin tener que asumir un sobrecoste adicional.

- Impresión en **impresoras de red**
- Gestión y control remota del equipo
- Intercambio de ficheros vía FTP directamente sobre Windows

La actualización de los OX6000 a medida que aparezcan nuevas funcionalidades queda garantizada gracias a la disponibilidad gratuita del firmware en nuestra página Web de soporte.

Configuración Ethernet



Servidor Web integrado  
e intercambio de ficheros  
mediante FTP

## CARACTERÍSTICAS TÉCNICAS

**OX 6062**

**OX 6152**

**OX 6202**

### COMUNICACIÓN CON EL USUARIO

<b>Tipo de pantalla</b>	LCD monocromo o color 5" 7 (115 x 86 mm) - 320 x 240 – CCFL retroiluminada (modo ahorro de energía ajustable)		
<b>Visualización de las trazas en la pantalla</b>	4 trazas + 4 trazas de referencia		
<b>Teclado</b>	28 mandos de acceso directo – 1 tecla de encendido/apagado y puesta en modo ahorro de energía Pantalla táctil - Menús "estilo Windows" e iconos gráficos 5 idiomas, menús y ayuda en línea (español, inglés, francés, alemán e italiano)		

### VERTICAL

<b>Ancho de banda</b>	60 MHz	150 MHz	200 MHz
<b>Número de canales</b>	Filtros disponibles a 15 MHz, 1,5MHz o 5kHz		
<b>Sensibilidad vertical</b>	2 canales - Cat. II - 300 V		
<b>Zoom vertical</b>	15 rangos de 2,5 mV/div. a 100 V/div (± 2%)		
<b>Factores de sonda</b>	Sistema "One Click Winzoom" (convertidor a 10 bits y zoom gráfico directo en pantalla) - x16 máx.		
<b>Factores de sonda</b>	x1 / x10 / x100 / x1000 o ajustable a un factor arbitrario - definición libre de la unidad de medida		

### HORIZONTAL

<b>Velocidad de barrido</b>	35 rangos de 1 ns/div. a 200 s/div. - Modo Roll de 100 ms/div. a 200 s/div.		
<b>Zoom horizontal</b>	Sistema "One Click Winzoom" (zoom gráfico directo en pantalla)		

### TRIGGER

<b>Modos</b>	Automático, Normal, Single, Auto Level 50% / CH1, CH2, EXT, LINE Frente, Anchura de Impulso (20 ns - 20 s), TV trama o TV línea, Hold-Off		
--------------	--	--	--

### MEMORIA DIGITAL

<b>Capacidad de muestreo</b>	10 bits - 50 Gm/s en ETS - 1 Gm/s en tiempo real		
	2500 puntos por canal		
	Modo GLITCH Duración > 2 ns / Envolvente, Promediado (Factores de 2 a 64) / Modo XY		

### OTRAS FUNCIONES

<b>AUTOSET</b>	AUTOSET Completo en menos de 5 s, con reconocimiento de los canales presentes FFT (escalas Lin. o Log.) - Funciones +, -, x, / con gestión de los coeficientes y unidades Medidas: sobre 2 ó 3 cursores y 19 medidas automáticas – Resolución de 10 bits, 4 dígitos en pantalla		
----------------	---	--	--

### MULTÍMETRO (salvo OX6202E-C)

	2 canales - 8000 cuentas + barra gráfica Mín. / Máx. - TRMS - Registro gráfico fecha y hora (5 min a 31d)		
<b>Tensiones AC, DC, AC + DC</b>	400,0 mV a 300,0 VRMS o 400,0 VDC - precisión Vdc 0,5% L + 5D – Ancho de banda 200 kHz		
<b>Resistencia</b>	80,00 Ω a 32,00 MΩ - precisión 0,5% L + 5D - Test rápido de continuidad 10 ms		
<b>Otras medidas</b>	Capacidad 5,000 nF a 5,000 mF / Frecuencia 200,0 MHz / Temperatura (Pt100) / Test de diodos 3,3 V		

**TARJETA DE MEMORIA EXTRAÍBLE** Capacidad de almacenamiento en tarjeta SD hasta 2GB – se entrega con tarjeta mín. 512MB (sólo en versión SD)

## ESPECIFICACIONES GENERALES

<b>Impresión de Pantalla en impresora de Red (de serie), RS232 (de serie) o Centronics (accesorio opcional)</b>	11 Drivers ByN o Color: IBM Proprinter, Epson ESC/P, Canon, HP PCL, Seiko DPU411, Pscript Ficheros Imagen: "BMP" aprox. 10 kB, "GIF" aprox. 5 kB (almacenamiento, transferencia por RS232 o Ethernet)		
<b>Comunicaciones con PC</b>	Ethernet en modo local, RS 232 (máximo 115kbs) o USB (opcional) - Ethernet modo remoto y servidor Web Software de adquisición y tratamiento de datos para PC "Sx-Metro" (opcional)		
<b>Alimentación de red</b>	Modo de ahorro de energía con intervalo de activación ajustable Variable de 98-264 V / 47-63 Hz / < 15 W - Alimentador con cable solidario al equipo		
<b>Características mecánicas</b>	230 x 185 x 180 mm - 1,2 kg - Índice de protección IP51		
<b>Garantía / Origen</b>	3 años / CE (versiones estándar) o Garantía de por vida* (versiones SD)		

\*: Válido para versiones con tarjeta SD – Ver las condiciones de aplicación en [www.chauvin-arnoux.com](http://www.chauvin-arnoux.com)

## REFERENCIAS PARA PEDIDOS

**OX6062E-M:** Osciloscopio digital, 2 x 60 MHz, monocromo  
**OX6062E-C:** Osciloscopio digital, 2 x 60 MHz, a color  
**OX6152E-C:** Osciloscopio digital, 2 x 150 MHz, a color  
**OX6202E-C:** Osciloscopio digital, 2 x 200 MHz, a color  
**OX6062E-MSD:** Osciloscopio digital, 2 x 60 MHz, con tarjeta SD, monocromo  
**OX6062E-CSD:** Osciloscopio digital, 2 x 60 MHz, con tarjeta SD, a color  
**OX6152E-CSD:** Osciloscopio digital, 2 x 150 MHz, con tarjeta SD, a color  
**OX6202E-CSD:** Osciloscopio digital, 2 x 200 MHz, con tarjeta SD, a color

#### Accesorios Opcionales:

**HX0079:** Tarjeta de memoria SD + Adaptador SD - USB  
**HX0080:** Adaptador SD - USB  
**HX0003:** Sonda de seguridad, 1/10, 150 MHz, 400 V  
**HX0004:** Sonda de seguridad, 1/10, 250 MHz, 1.000 V  
**HX0210:** Sonda Estándar, 1/1, 1/10, 100 MHz, 300 V CAT II  
**HX0220:** Sonda Estándar, 1/1, 1/10, 200 MHz, 300 V CAT II  
**SX-METRO/P:** Kit SX-METRO

**Accesorios suministrados:** 2 sondas x/1 x/10 conmutables, 1 cable RS232, 1 cable Ethernet cruzado, 1 cable de alimentación y 1 manual de usuario.



**ESPAÑA**  
 Chauvin Arnoux Ibérica S.A.  
 C/ Roger de Flor, 293 - 1ª Planta  
 08025 BARCELONA  
 Tel : +34 902 20 22 26  
 Fax: +34 934 59 14 43  
 comercial@chauvin-arnoux.es  
[www.chauvin-arnoux.com](http://www.chauvin-arnoux.com)

Para información y pedidos

