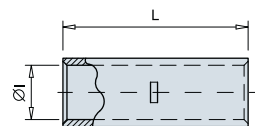


Mod. M

Manguito de cobre tubular



Los manguitos M están fabricados con tubo de cobre eléctrico con un acabado superficial estañado para mejorar el contacto eléctrico. Incorporan un tope eléctrico central que facilita el posicionamiento del cable.



RANGO / DIMENSIONES DEL PRODUCTO

Código	Ref.	Sección	Dimensiones		Kg x 100	Bolsa / Caja
			Ø	L		
015100	M-1,5	1,5	1,8	15,0	0,080	100/2000
015110	M-2,5	2,5	2,7	15,0	0,118	100/1500
015120	M-4	4	3,3	22,0	0,218	100/1000
015130	M-6	6	3,8	22,0	0,244	100/800
015140	M-10	10	4,7	25,0	0,423	100/500
015150	M-16	16	5,6	27,0	0,558	100/400
015160	M-25	25	7,1	29,0	0,772	50/500
015170	M-35	35	8,7	33,0	1,203	50/300
015190	M-50	50	9,8	35,0	1,540	20/260
015200	M-70	70	11,5	39,0	2,293	20/140
015210	M-95	95	13,5	43,0	3,117	20/100
015220	M-120	120	15,6	47,0	5,032	10/90
015230	M-150	150	16,5	58,0	6,694	10/70
015240	M-185	185	18,9	64,0	9,347	10/50
015250	M-240	240	21,2	75,0	12,466	5/30
015260	M-300	300	23,4	90,0	17,068	5/25
015270	M-400	400	26,8	90,0	22,572	5/15

