

BOTONES DE MANDO



BO1615N



Características generales

Fijación sistema pinza a tornillo

Poliamida 6/6 con 30% de fibra de vidrio

Resistente a alcoholes, disolventes y ácidos

Temperatura máxima: 180°C

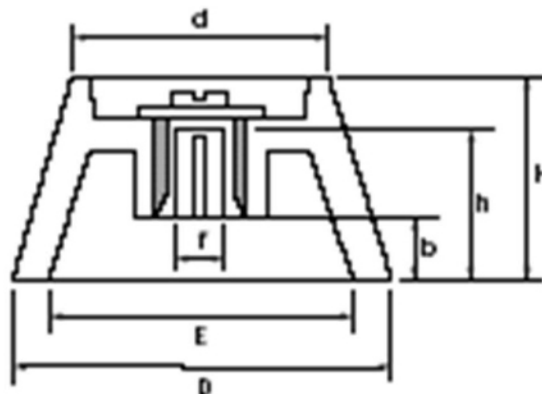
Eje sección redonda

Eje 6,0 mm (f) Ø15 mm Negro

ROHS BOTON NEGRO S/LIN S/TAPA S/ALETA 6,0MM 15MM

EAN:

- Sin aleta, sin tapa, sin línea



Ø botón	D	E	d	H	h	b
12	12	8	10	16	9	3
15	15	-	14	16	8	-
21	21	15	19,5	18	11	3
28	28	22	26,5	18	11	3
35	35	28,5	34	18	11	3
45	45	40	43,5	18	11	3