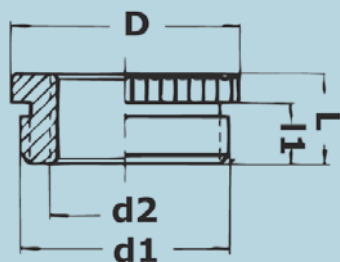


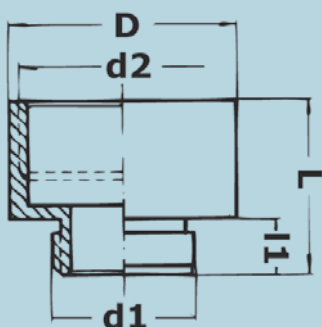
Adaptadores

Modelos

Forma A



Forma B



Rosca d1 (ext.)	Rosca d2 (int.)	D	L	l1	Forma	Embalaje mínimo	Referencia
-----------------	-----------------	---	---	----	-------	-----------------	------------

■ Adaptadores de rosca de latón niquelado.

Rosca Métrica / Rosca PG

M 16x1,5	Pg 7	18	7,5	5	A	100	706.1607.0
M 20x1,5	Pg 9	22	9	6	A	50	706.2009.0
M 25x1,5	Pg 11	27	10	7	A	50	706.2511.0
M 25x1,5	Pg 13,5	27	10	7	A	50	706.2513.0
M 25x1,5	Pg 16	27	10	7	A	50	706.2516.0
M 32x1,5	Pg 16	34	11	8	A	25	706.3216.0
M 32x1,5	Pg 21	34	11	8	A	25	706.3221.0
M 40x1,5	Pg 21	43	11,5	8	A	25	706.4021.0
M 50x1,5	Pg 29	53	12,5	9	A	25	706.5029.0
M 63x1,5	Pg 36	66	14	10	A	10	706.6336.0
M 63x1,5	Pg 42	66	14	10	A	10	706.6342.0

M 12x1,5	Pg 7	14	15	5	B	50	510.1207.0
M 16x1,5	Pg 9	18	15,5	5	B	50	510.1609.0
M 20x1,5	Pg 11	22	17	6	B	50	510.2011.0
M 20x1,5	Pg 13,5	22	18,5	6	B	50	510.2013.0
M 20x1,5	Pg 16	24	19,5	6	B	50	510.2016.0
M 25x1,5	Pg 21	30	22	7	B	50	510.2521.0
M 32x1,5	Pg 29	39	24,5	8	B	50	510.3229.0
M 40x1,5	Pg 36	50	27,5	8	B	20	510.4036.0
M 50x1,5	Pg 42	57	31	9	B	10	510.5042.0
M 63x1,5	Pg 48	68	33	10	B	10	510.6348.0

■ Adaptadores de rosca de latón niquelado.

Rosca GAS / Rosca PG

G 3/8"	Pg 11	20	17	14	B	100	512.1138.0
G 3/8"	Pg 13,5	22	18,5	14,5	B	100	512.1338.0
G 3/8"	Pg 16	24	19,5	6	B	100	512.1638.0
G 1/2"	Pg 13,5	22	19	6,5	B	100	512.1312.0

Rosca PG / Rosca Métrica

Pg 9	M 16x1,5	20	15	6	B	100	705.0916.0
Pg 11	M 20x1,5	22	16	6	B	100	705.1120.0
Pg 13	M 20x1,5	24	16,5	6,5	B	50	705.1320.0
Pg 16	M 20x1,5	24	9,5	6,5	A	50	705.1620.0
Pg 21	M 20x1,5	30	10	7	A	50	705.2120.0
Pg 21	M 25x1,5	30	10	7	A	50	705.2125.0
Pg 29	M 25x1,5	39	11,5	8	A	25	705.2925.0

Rosca PG / Rosca GAS

Pg 11	G 3/8"	20	8,5	6	A	100	705.1138.0
Pg 13,5	G 3/8"	22	9	6,5	A	100	705.1338.0
Pg 16	G 3/8"	24	9,5	6,5	A	100	705.1638.0
Pg 16	G 1/2"	24	9,5	6,5	A	100	705.1612.0