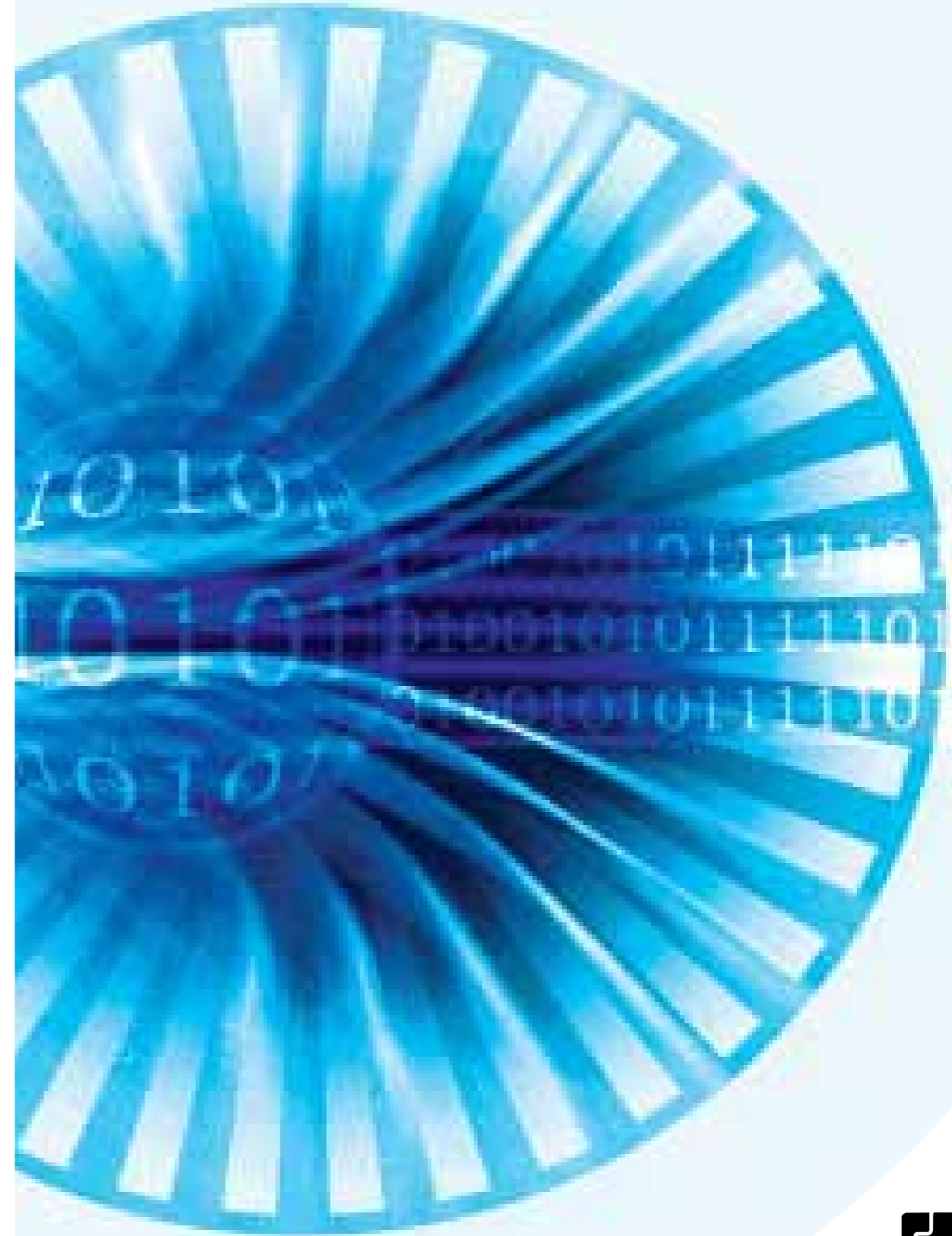


INSTRUMENTACIÓN

OSCILOSCOPIOS



friendly tech



KAISE®



DIGITALES Y ANALÓGICOS

	UTD2042CE	UTD2062CE	UTD2102CE	6502
Ancho de banda	40MHz	60MHz	100MHz	20MHz
Tiempo de respuesta	<8,7ns	<5.8ns	<3,5ns	<17,5ns
Sensibilidad vertical	2mV~5v/div	2mV~5v/div	2mV~5v/div	5mV-5V/div 1Gs/s
Ratio de refresco	1Gs/s	1Gs/s	1Gs/s	
Señal de entrada 2CH+Trigg	2x512k	2x512k	2x512k	400VAC/DC
Base de tiempo	5ns-50s/div	5ns-50s/div	5ns-50s/div	0.1us-0.2s/div
Pantalla digital	LCD-64K-7'5'-fullcolor	LCD-64K-7'5'-fullcolor	LCD-64K-7'5'-fullcolor	CRT de 6"
Trigger	rampa/pulso/video/alternativo	rampa/pulso/video/alternativo	rampa/pulso/video/alternativo	
Graficos automáticos	28	28	28	
Sondas	x2(1x,10x)	x2(1x,10x)	x2(1x,10x)	2
Puerto Entrada/salida	USB	USB	USB	
Funciones matemáticas	+ / * FTT	+ / * FTT	+ / * FTT	
Normativa	CE	CE	CE	CE



HP3060 HP3100

	HP3060	HP3100
Ancho de banda	0-60MHz	0-100MHz
Relación de atenuación	10.1	10.1
Resistencia de entrada	10MΩ	10MΩ
Capacidad de entrada	23pF	17pF
Ancho de banda	0-6Mhz	LCD
Atenuación	1.1	1.1
Resistencia de Entrada	1MΩ	1MΩ
Capacidad de entrada	128pF	60pF
Normativa	CE	CE

GENERADOR DE FUNCIONES



	9205C	SG1639B
Formas de onda	sin/cuadratura/triangular/rampaTTL	sin/cuadratura/triangular/rampaTTL
Rango	0.02Hz-2MHz	0.06Hz-6MHz
Frecuencia de respuesta	3dB a2MHz	0.2Hz-100KHz<0.5dB; 100KHz-2MHz<1dB
Pantalla	4 digitos	5 digitos
Contador de frecuencia	10Hz-2MHz	1Hz-15MHz
Sensibilidad	0.01%	100mVrms
Atenuación	1dB/20dB	0dB/20dB



Y3005D

0,,,30V DC
0,,,5A DC
LCD
≤0,5mVrms
0,01% +3mV
CE



Y3010

0-30VDC
0-10A DC
LCD
≤0,5mVrms
0,01% +3mV
CE



Y3020

0-30VDC
0-20ADC
LCD
≤0,5mVrms
0,01% +3mV
CE

FUENTE DE ALIMENTACION DE SALIDA VARIABLE

Tensión de salida
Intensidad de salida
Pantalla digital
Rizado/ruido
Efecto de carga
Normativa



Y3005D3

0-30VDC
0-10A DC
5V / 1A
LCD
≤0,5mVrms
0,01% +3mV
CE



3005D

0-30VDC
0-5ADC
5V / 1A
LED
≤1mVrms
0,01% +2mV
CE



6003D

0-60VDC
0-3ADC
5V / 1A
LED
≤1mVrms
0,01% +2mV
CE

FUENTE DE ALIMENTACIÓN DE SALIDA VARIABLE Y SALIDA FIJA

Tensión de salida doble
Intensidad de salida doble
Salida fija
Pantalla
Rizado/ruido
Efecto de carga
Normativa



EIC 102

830
16,5x5,4x0,85 cm



EIC 104

1660
16,5x10,9x,85 cm
3 bornes



EIC 106

2390
17,5x16,5x,085cm
4 bornes

PLACAS PROTO BOARDS

Puntos de Contacto
Medidas
Montado en placa