

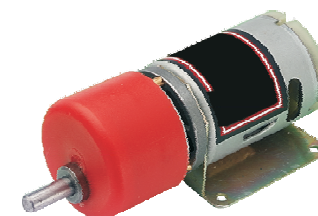


MOTOR REDUCTOR 148:1 COMPACTO 4,5 - 15V DC

C-6066
FADISEL S.L.

© Los nombres registrados y marcas que se citan son propiedad de sus respectivos titulares.

Esta robusta unidad compacta va equipada con un potente motor de alta calidad, fabricado en el Reino Unido. El motor es de tres polos, con rodamientos de bronce sinterizado. La caja de engranajes incorpora cojinetes de manguito interior, permitiendo que el alto par del motor se transmita a través de la caja de cambios. La unidad va montada en un soporte de acero de 1 mm de grueso. Diseñada para aplicaciones industriales de alta potencia, modelismo, maquetas, robótica, etc.



CARACTERÍSTICAS TÉCNICAS.

Motor

Rango de funcionamiento 4,5 - 15,0 V DC

Tensión nominal	SIN CARGA		EN CONDICIONES DE MÁXIMA EFICIENCIA					par de parada
	velocidad	corriente	velocidad	corriente	par	salida	eficiencia	
6,0 V constante	7500 rpm	0,45 A	6180 rpm	2,10 A	118,2 g·cm	7,49 W	59,4%	670 g·cm
12,0 V constante	15800 rpm	0,52 A	13360 rpm	2,85 A	154,4 g·cm	21,2 W	61,9%	1000 g·cm

Grupo motor-reductor

Tensión	4,5 V	6,0 V	9,0 V	12,0 V	15,0 V
Velocidad	40 rpm	53 rpm	80 rpm	106 rpm	132 rpm

Reducción 148:1
Par nominal 6000 g·cm
Par máximo instantáneo 18000 g·cm
Peso: 255 g

Nota: para pasar de **g·cm** a **N·m**, dividir por 10197,0

IMPORTANTE.

Para conseguir un funcionamiento silencioso y un rodaje suave, lubricar con grasa fina o aceite mineral de buena calidad (como el aceite especial para máquinas de coser).

Para ello retirar la tapa de plástico que cubre los engranajes, tirando a presión. Engrasar también los cojinetes del motor con **una gota** de aceite mineral. Una vez engrasado ligeramente, volver a cubrir los engranajes para protegerlos del polvo y la suciedad. Para fijar la tapa, apretar fuerte alrededor del eje.

CONSIDERACIONES.

Este componente está destinado para su uso por parte de profesionales, o usuarios con un nivel técnico o conocimientos suficientes, que les permita desarrollar por sí mismos los proyectos o aplicaciones deseados. Por este motivo no se facilitará asistencia técnica sobre problemas de implementación del citado componente en las aplicaciones en las que sea empleado.

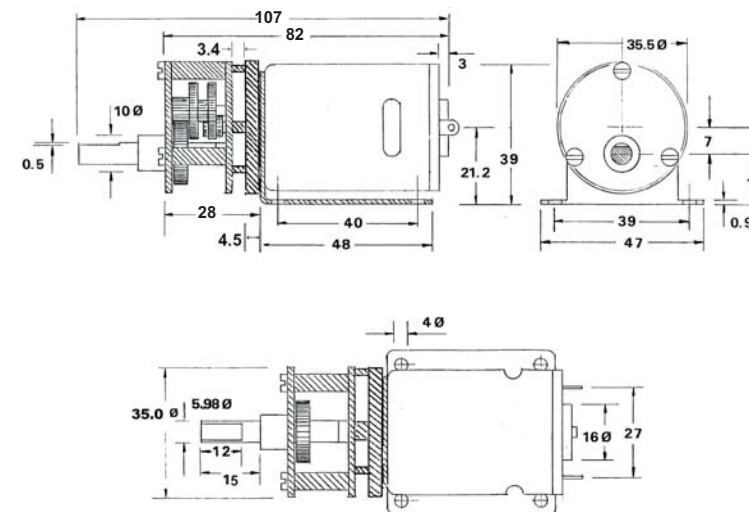
Para cualquier problema relativo al funcionamiento del producto (excluidos los problemas de aplicación), póngase en contacto con nuestro departamento técnico. Fax 93 432 29 95; Correo electrónico: sat@fadisel.com.

La documentación técnica de este producto responde a una transcripción de la proporcionada por el fabricante.

Los productos de la familia "Componentes" de Cebek disponen de **2 años de garantía** a partir de la fecha de compra. Quedan excluidos el trato o manipulación incorrectos.

Disponemos de más productos que pueden interesarle, visítenos en: www.fadisel.com ó solicite nuestro catálogo.

DIMENSIONES.



Cotas en mm



Información referente a la protección del medio ambiente

Quando este producto ya no esté en uso, no puede ser depositado junto a los residuos domésticos normales, en necesario llevarlo a un punto de recogida selectiva para el reciclaje de aparatos eléctricos y electrónicos. Un símbolo sobre el producto, las instrucciones de uso o el embalaje lo indican. Los materiales son reciclables según están marcados. Si usted practica la reutilización, el reciclaje u otra forma de uso de aparatos viejos está haciendo una importante contribución hacia la protección del medio ambiente.

Por favor consulte a su ayuntamiento cuál es el punto de disposición o vertedero apropiado más cercano a su domicilio.